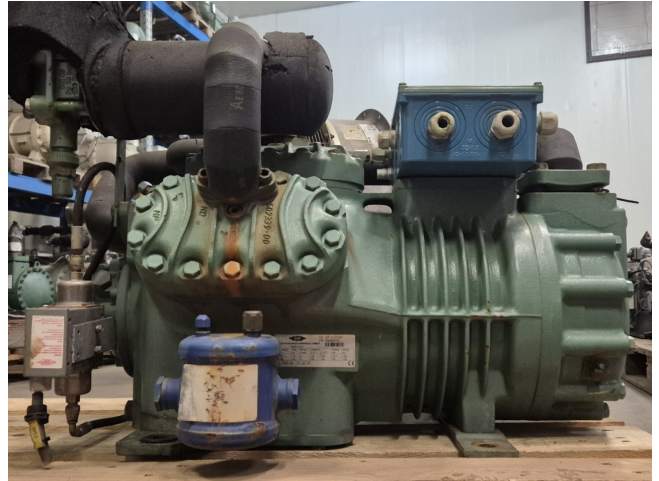


Bitzer S6F-30.2Y-40P

Specifications

Hersteller	Bitzer
Typ	S6F-30.2Y-40P
Kältemittel	Freon
kW at -30°C/+40°C	35,7
kW at -40°C/+40°C	25,3
kW at -45°C/+40°C	20,7
Ölniveauregelung AC&R	✓
m ³ / h	50 Hz - 101,4 m ³ /h & 60 Hz - 122 m ³ /h
Bemerkungen	Y.o.b. 2012
Gewicht in kg.	234 kg
Größe	1150x560x800 mm (LxWxH)
Stock	1



Description

Used Bitzer S6F-30.2Y-40P

Gebrauchter, zweistufiger, halbhermetischer Kolbenkompressor Bitzer S6F-30.2Y-40P mit Freon-Befüllung. Der Kompressor hat eine Fördermenge von 101,4 m³/h bei 50 Hz und 122 m³/h bei 60 Hz.

